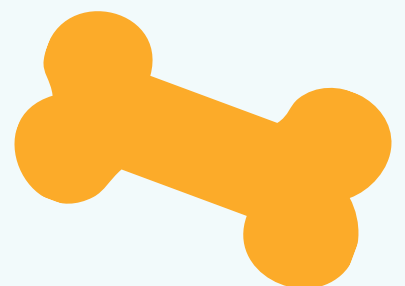




PODSTAWOWE ZASADY SKUTECZNEJ NAUKI PRZYWOŁANIA

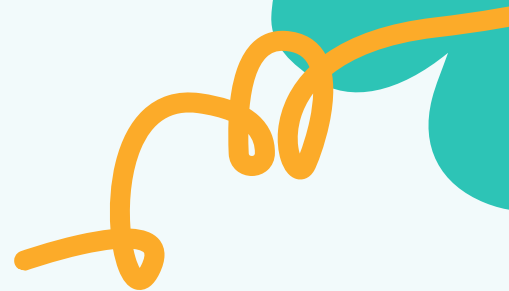
Ten materiał pokazuje, jak bezpiecznie i skutecznie nauczyć psa przywołania.

WWW.PETFULNESS.PL





GŁÓWNE ZASADY



01

Odpowiednie
środowisko treningowe

02

Nie używaj imienia do
przywołania

03

Zawsze jedno
przywołanie

04

Przywołujesz, gdy masz
kontakt

05

Przywołanie wypowiedasz
raz

06

Gonienie psa to sabotaż

07

Brak kary to fundament

08

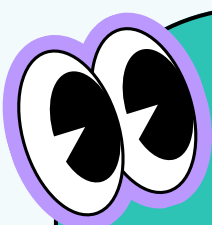
Nie przywołujesz aby ukarać

09

Skuteczne przywołanie
działa ZAWSZE

10

Spalona komenda = nowy
start



1. ODPOWIEDNIE ŚRODOWISKO TRENINGOWE

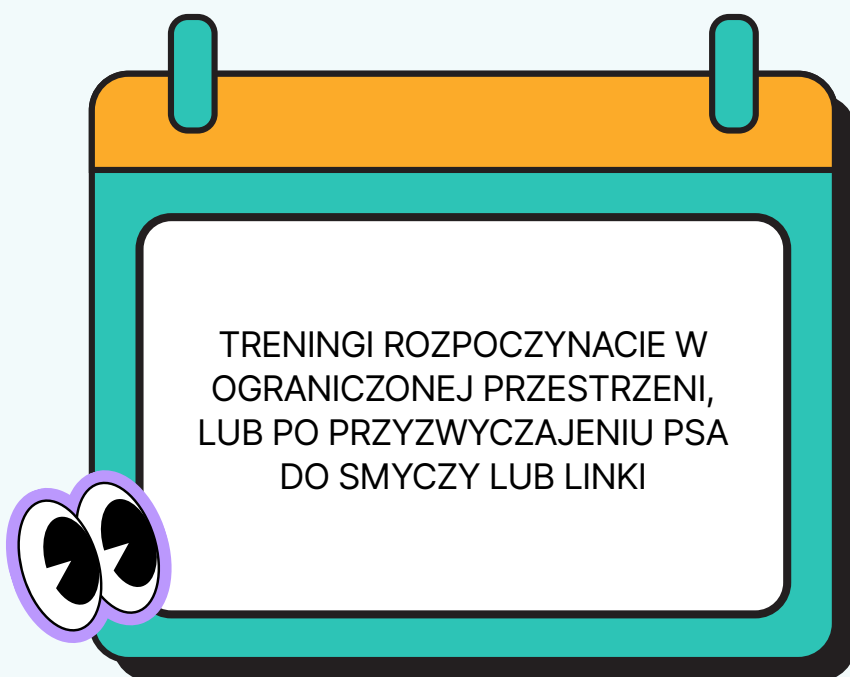
Kontrolujecie przestrzeń lub psa.

Na początku pies **MUSI** być w miejscu, z którego nie może uciec:

- mieszkanie
- zamknięty ogród
- plac treningowy

LUB być na smyczy lub lince (do których jest już przyzwyczajony).

Brak kontroli = brak nauki.



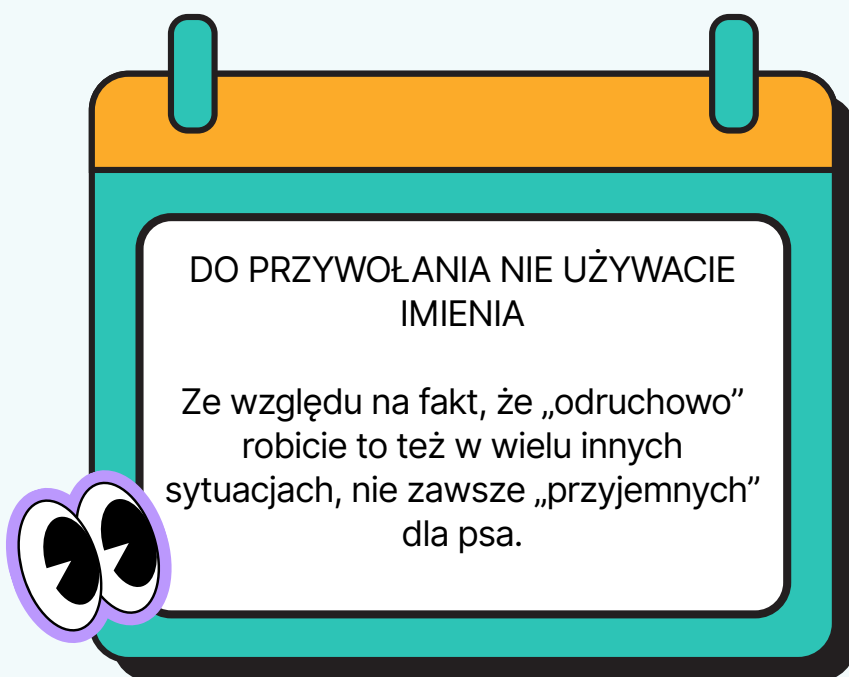
2. NIE UŻYWAJ IMIENIA DO PRZYWOŁANIA

Jeśli używacie imienia:

- gdy pies robi coś złe
- z połączeniu z "niewinnym" klapssem
- gdy krzyczycie
- gdy się denerwujecie

to sami budujecie z nim negatywne skojarzenie, które skutecznie utrudni czy wręcz uniemożliwi naukę.

Przywołanie musi być emocjonalnie „czyste” – zawsze oznaczać coś dobrego.



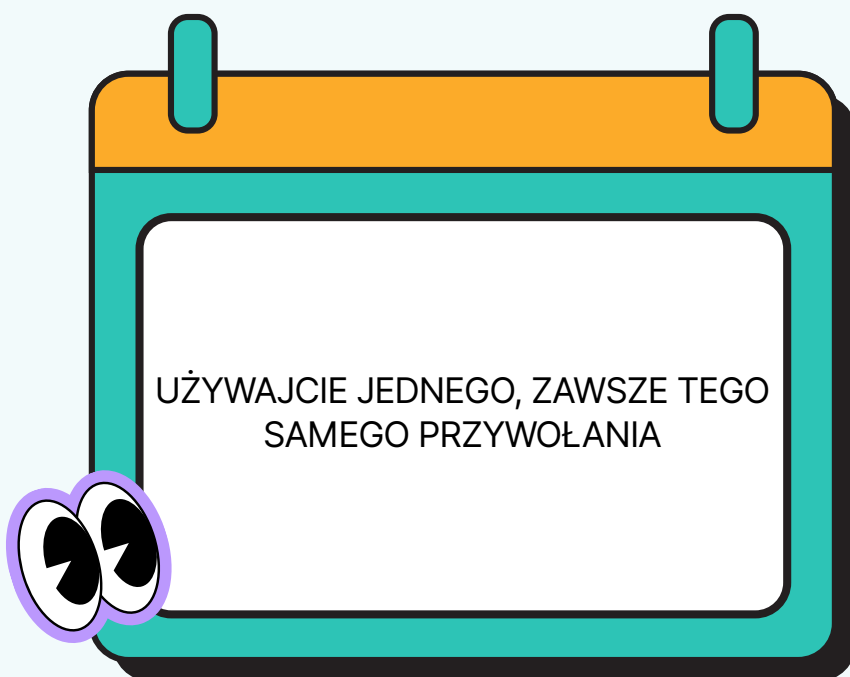
3. ZAWSZE JEDNO PRZYWOŁANIE

Używajcie jednej komendy i jej nie zmieniajcie.

Nie udziwniajcie - proste komunikaty są najskuteczniejsze!

Zwykle „DO MNIE” naprawdę jest OK.

Kreatywność zostawcie dla siebie – pies jej nie potrzebuje.



4. PRZYWOŁUJESZ, GDY MASZ KONTAKT

Jeśli:

- pies jest odwrócony do Was tyłem
- zajęty (węszeniem, zabawą, jedzeniem) lub
- obok przechodzi wycieczka przedszkolaków

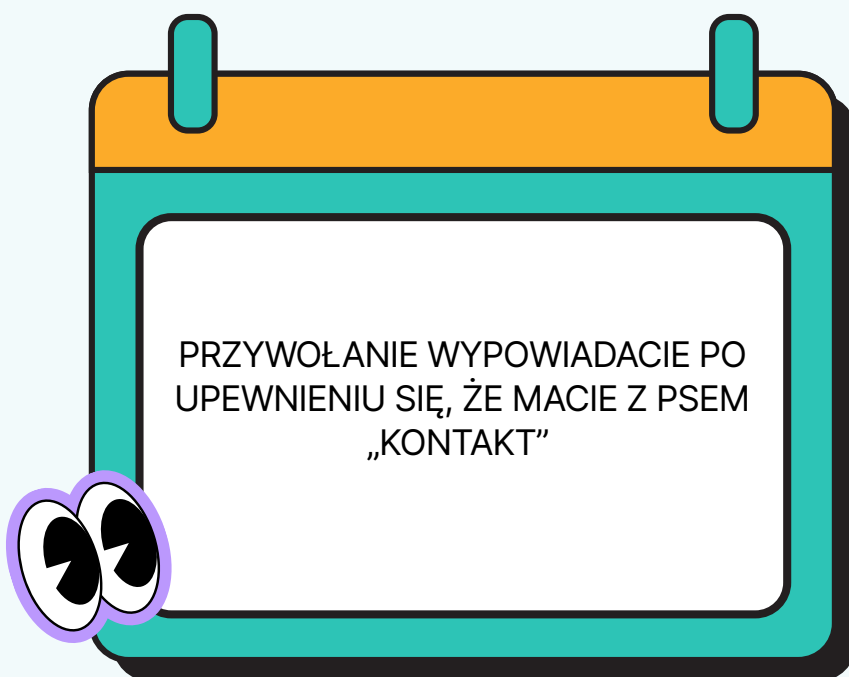
a Wy kilkakrotnie go wołacie – najprawdopodobniej nauczycie go skutecznego ignorowania Was.

Najpierw:

- kontakt wzrokowy lub głosowy

Potem:

- komenda

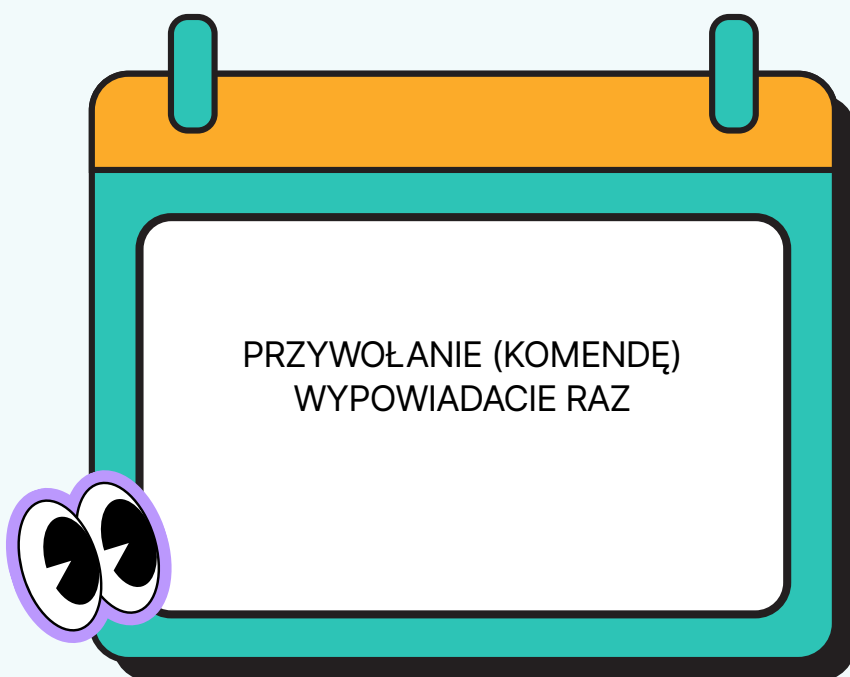


5. PRZYWOŁANIE WYPOWIADASZ RAZ

W przypadku braku reakcji:

- chwilę czekacie (dosłownie 2-3 sekundy aby upewnić się, że pies jednak sam nie wraca)
- następnie spokojnie idziecie w miejsce, gdzie jest pies
- i delikatnie (bez przemocy słownej czy – co gorsza – fizycznej) razem wracacie w miejsce, skąd był przywołany (w zależności od sytuacji można sobie pomóc smaczkami czy wziąć psa na rękę)
- I OD RAZU DAJECIE NAGRODĘ (tak, jakby pies sam do Was przyszedł!)

Chodzi o wywołanie pozytywnego skojarzenia oraz za wszelką cenę uniknięcie skojarzeń negatywnych.



6. GONIENIE PSA TO SABOTAŻ

Byłaby to dla niego jedna z fajniejszych zabaw, ale niestety psująca naukę. Powtarzacie wtedy pkt. 5.

Ewentualnie możecie samemu zacząć uciekać (lub udawać, że to robicie np. odwracając się w drugą stronę i dając krok w przeciwnym kierunku).

Zazwyczaj to wystarczy, aby psiak się „zaniepokoił” i ruszył w pogoń za Wami. Bo to też fantastyczna zabawa, którą jednak możecie zastosować dla Waszych celów tj. dać się “złapać”! I od razu nagroda!



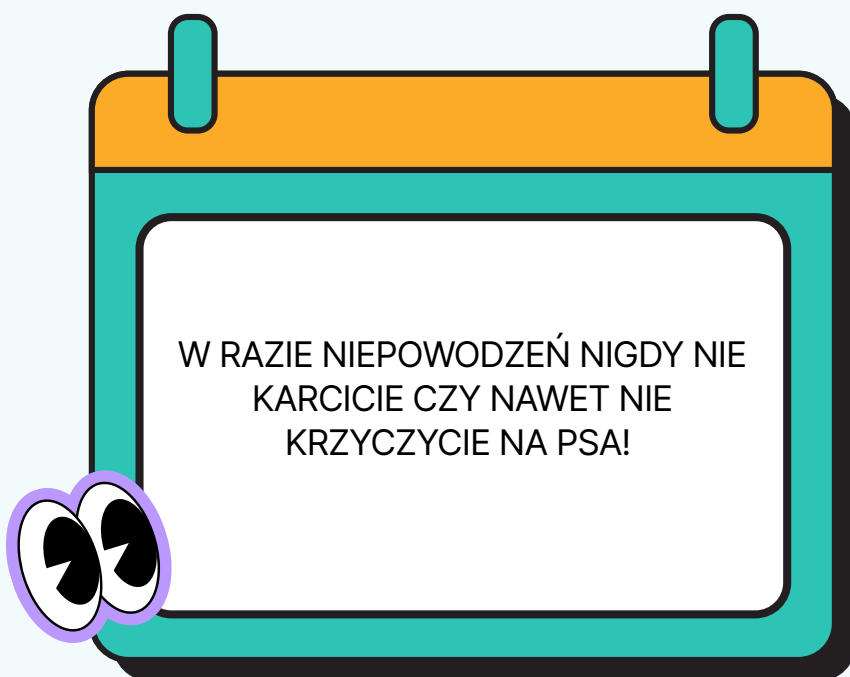
7. BRAK KARY TO FUNDAMENT

Choćbyście nawet "zmarowali" dużo czasu na mrozie, upale, deszczu czy błocie!

Przywołanie MUSI kończyć się dobrze.

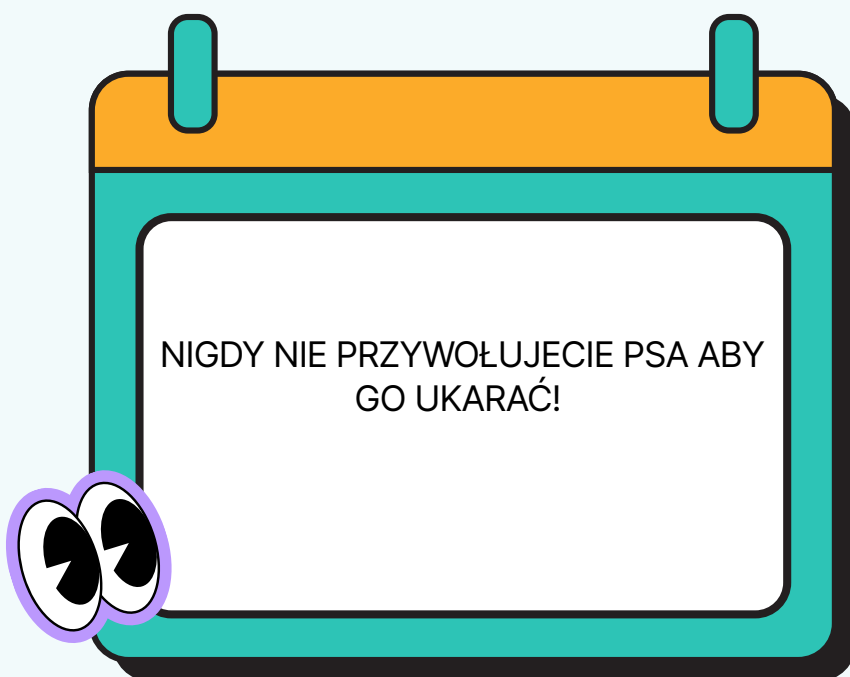
Pamiętajcie! Podczas nauki budujecie przyjemne skojarzenie - warto do Was wracać!

Karząc psa po przyjściu, uczycie go jednego: „**Nie opłaca się wracać**”.



8. NIE PRZYWOŁUJESZ ABY UKARAĆ

Tym sposobem zaprzepaszczacie całą dotychczasową pracę.
No bo po co wracać do kogoś, tylko po, aby zostać skarconym....



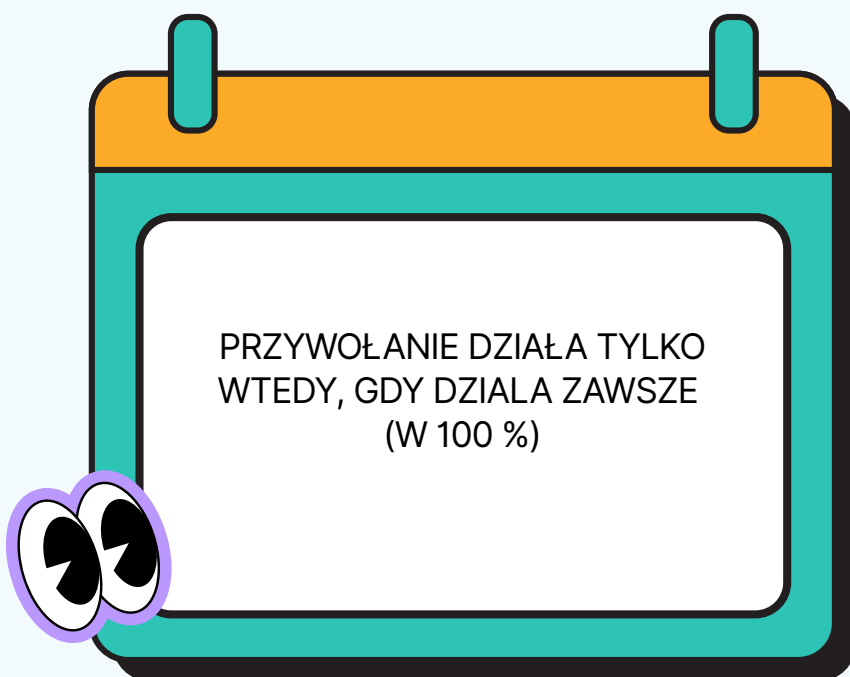
9. SKUTECZNE PRZYWOŁANIE DZIAŁA ZAWSZE

Jeśli działa w 70% przypadków, to znaczy, że w 30% "losowo" NIE DZIAŁA!

Albo działa w 100%, albo nie działa wcale!

Przywołanie to nie "sugestia" (może Was uchronić od poważnych nieprzyjemnych sytuacji).

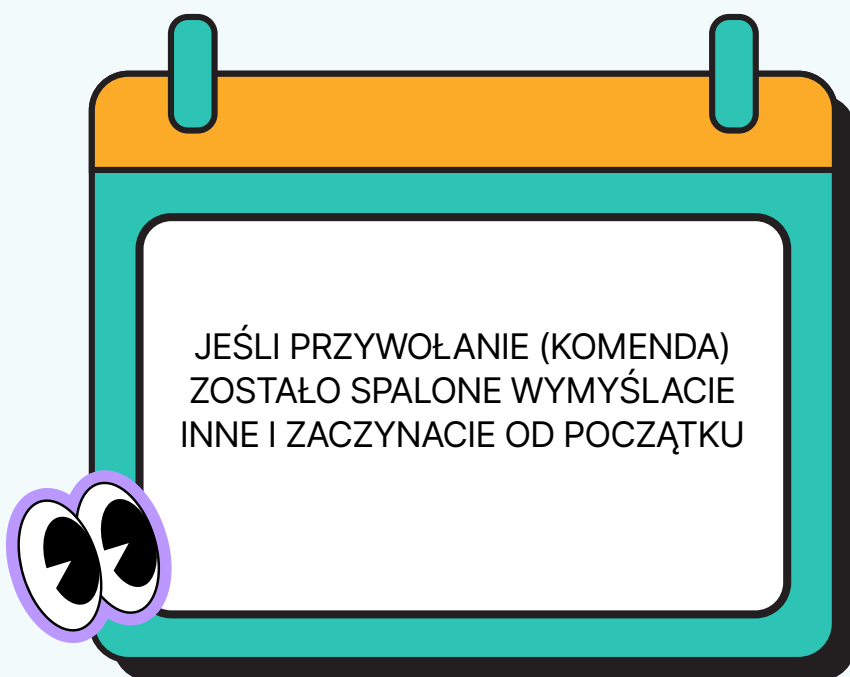
Nawet więc jeśli się "rozmyśliliście" - wyegzekwujcie ją!

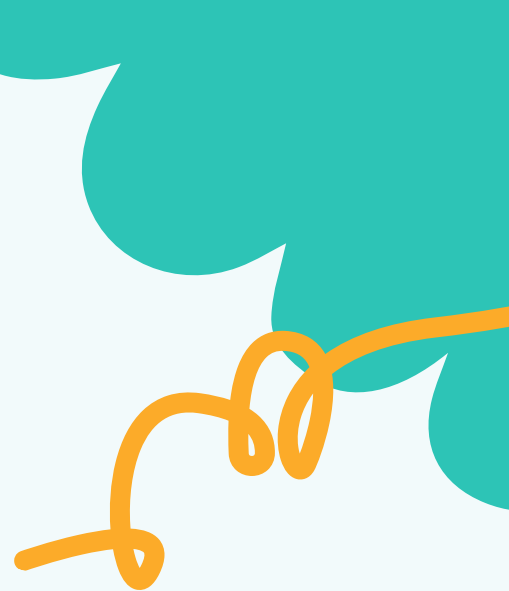


10. SPALONA KOMENDA = NOWY START

„Spalenie” komendy polega na tym, że pies ją wielokrotnie słyszy i uczy się, że nie musi na nią reagować tj. nie egzekwujecie jej wykonania.

Taka komenda przestaje być skuteczna i wymaga zmiany oraz rozpoczęcia nauki od początku.



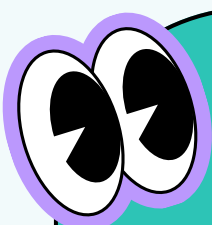


UWAGA!

Dla ułatwienia nauki, szczególnie na początku, zwracajcie uwagę skąd i gdzie wołamy psa.

Przywołanie z interesującego do stresującego miejsca Wam nie sprzyja.

Starajcie się je tak dobierać, aby działały one na Waszą korzyść!





TO JUŻ KONIEC!

Pamiętajcie – każdy pies i każdy przypadek są inne.

Jeśli nie chcecie popełnić błędów, które mogą cofnąć trening lub „spalić” przywołanie, umówcie się na indywidualną konsultację, dopasowaną do Was i Waszego psa.

WWW.PETFULNESS.PL

530 643 799

petfulnessbehawiorysta@gmail.com

